

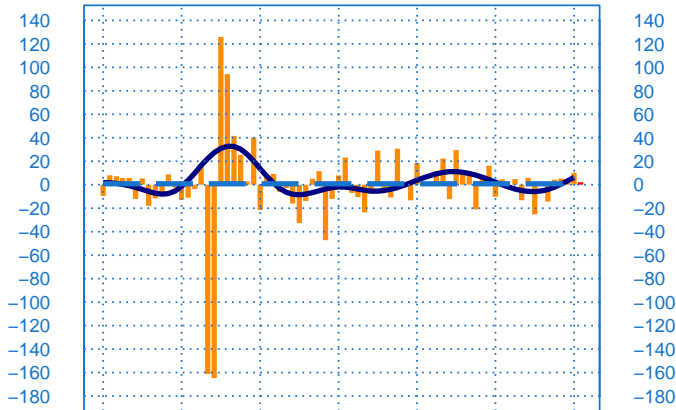


## Conjoncture à fin novembre 2024

### Industrie Automobile

#### Evolution de la production

Solde d'opinion en CVS-CJO

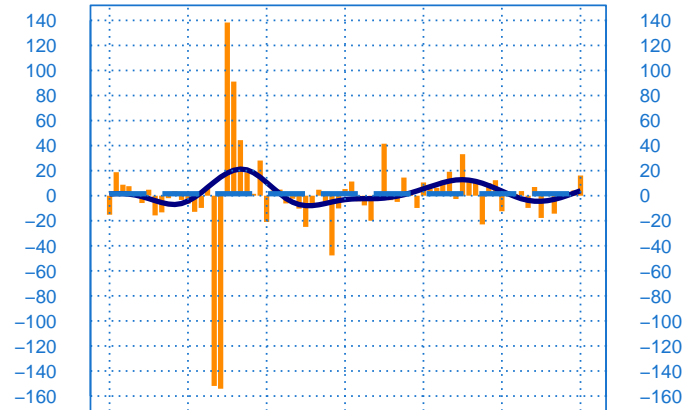


nov.-18      nov.-20      nov.-22      nov.-24

- Production passée
- Prévision de la production (dernier point)
- Moyenne depuis 2002
- Tendance

#### Evolution des livraisons

Solde d'opinion en CVS-CJO

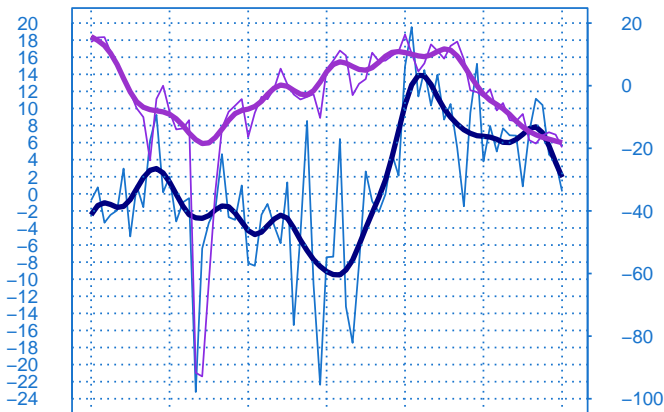


nov.-18      nov.-20      nov.-22      nov.-24

- Livraisons passée
- Moyenne depuis 2002
- Tendance

#### Stocks et carnets de commandes (situation)

Solde d'opinion en CVS-CJO

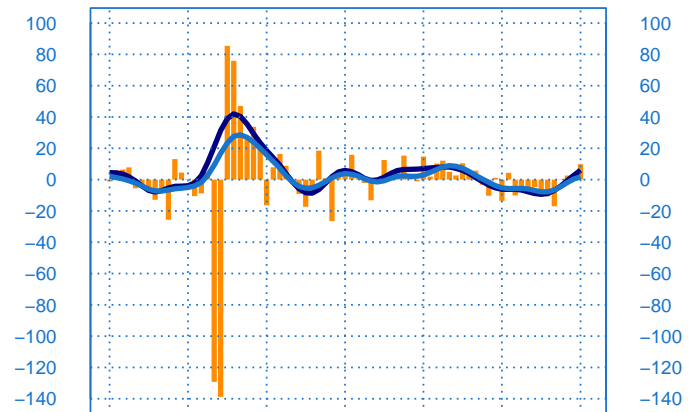


nov.-18      nov.-20      nov.-22      nov.-24

- Niveau des stocks (échelle de gauche)
- Tendance des stocks (échelle de gauche)
- Niveau des carnets (échelle de droite)
- Tendance des carnets (échelle de droite)

#### Evolution des commandes globales et étrangères

Solde d'opinion en CVS-CJO



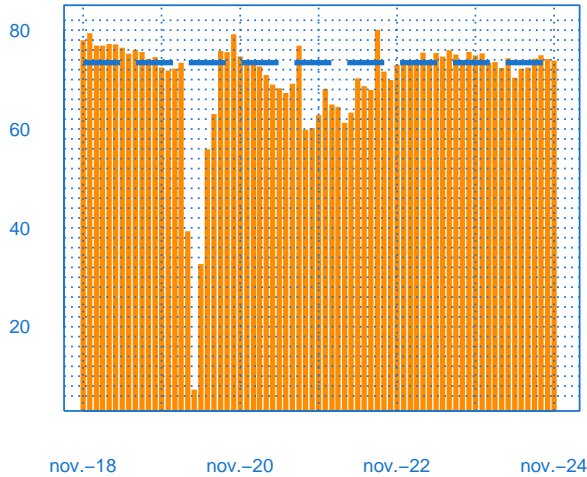
nov.-18      nov.-20      nov.-22      nov.-24

- Commandes globales
- Commandes globales - Tendance
- Commandes étrangères - Tendance



## Taux d'utilisation des capacités de production

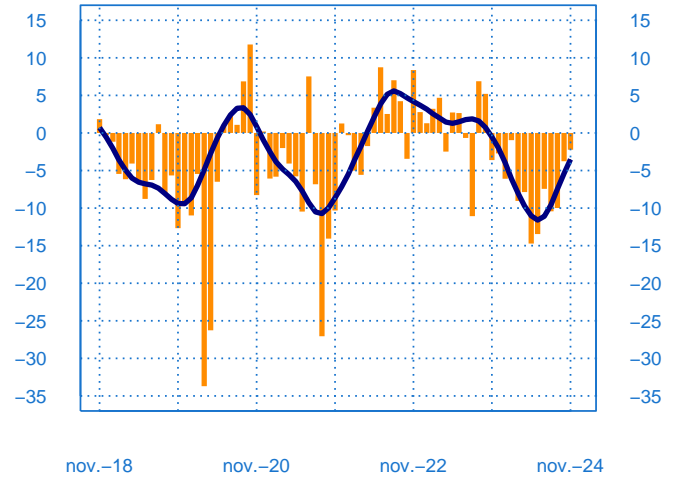
Solde d'opinion en CVS-CJO (en pourcentage)



— Taux d'utilisation des capacités de production  
— Moyenne depuis 2002

## Evolution des effectifs passés

Solde d'opinion en CVS-CJO



— Effectifs passés  
— Tendence

novembre	Production	Livraisons	Commandes	Stocks	Carnets	TUC	Prévisions
Industrie Automobile	10	16	10	0	-20	74	2

### Notes :

- En évolution, un solde d'opinion positif (négatif) correspond à une hausse (baisse).
- Les séries sont révisées mensuellement. Elles prennent en compte des données brutes de collecte complémentaire et l'actualisation, en fonction des dernières données disponibles, des coefficients corrigés des variations saisonnières et des jours ouvrables (CVS-CJO).

Prochaine publication le 13 janvier 2025



Pour en savoir plus, voir la méthodologie, le calendrier des publication, les contacts et toutes les séries publiées par la Banque de France accessibles à l'adresse suivante [WEBSTAT Banque de France](#)