

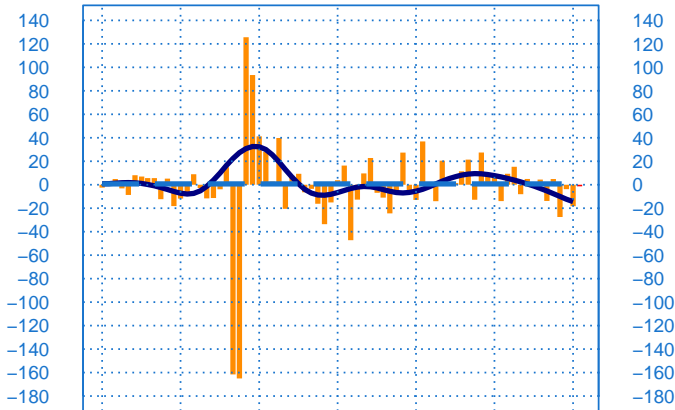


Conjoncture à fin juillet 2024

Industrie Automobile

Evolution de la production

Solde d'opinion en CVS-CJO

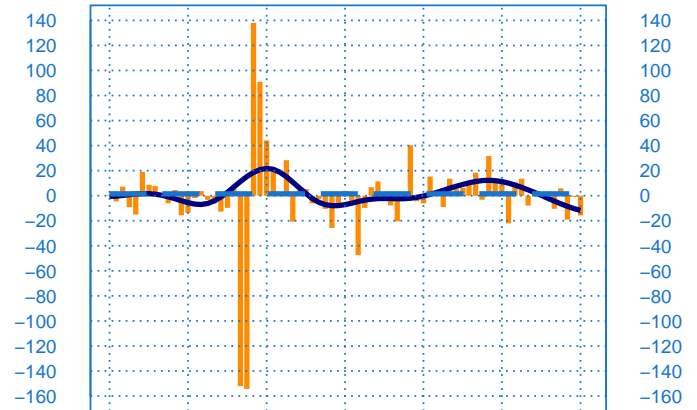


juil.-18 juil.-19 juil.-20 juil.-21 juil.-22 juil.-23 juil.-24

- Production passée
- Prédiction de la production (dernier point)
- Moyenne depuis 2002
- Tendence

Evolution des livraisons

Solde d'opinion en CVS-CJO

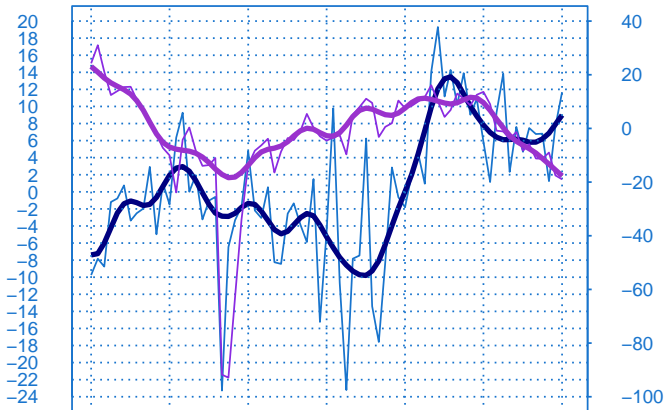


juil.-18 juil.-19 juil.-20 juil.-21 juil.-22 juil.-23 juil.-24

- Livraisons passée
- Moyenne depuis 2002
- Tendence

Stocks et carnets de commandes (situation)

Solde d'opinion en CVS-CJO

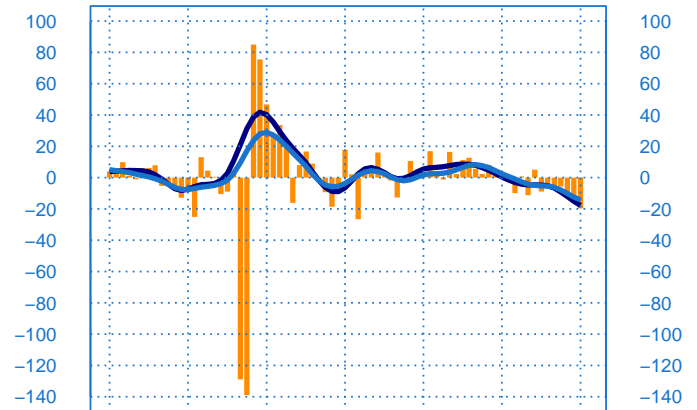


juil.-18 juil.-19 juil.-20 juil.-21 juil.-22 juil.-23 juil.-24

- Niveau des stocks (échelle de gauche)
- Tendence des stocks (échelle de gauche)
- Niveau des carnets (échelle de droite)
- Tendence des carnets (échelle de droite)

Evolution des commandes globales et étrangères

Solde d'opinion en CVS-CJO



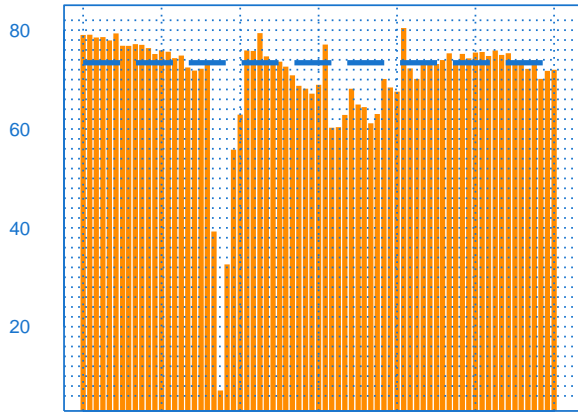
juil.-18 juil.-19 juil.-20 juil.-21 juil.-22 juil.-23 juil.-24

- Commandes globales
- Commandes globales - Tendence
- Commandes étrangères - Tendence



Taux d'utilisation des capacités de production

Solde d'opinion en CVS-CJO (en pourcentage)

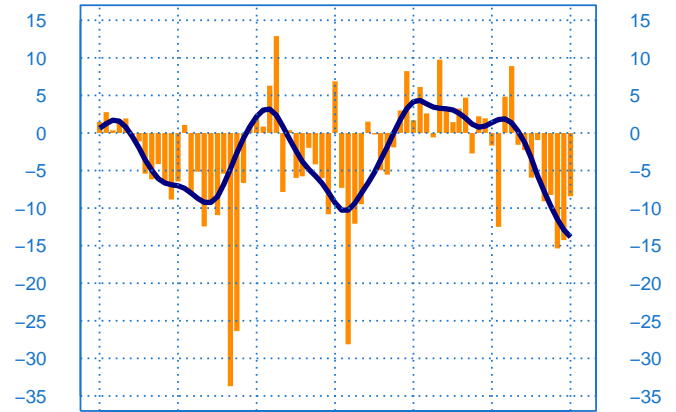


juil.-18 juil.-19 juil.-20 juil.-21 juil.-22 juil.-23 juil.-24

— Taux d'utilisation des capacités de production
— Moyenne depuis 2002

Evolution des effectifs passés

Solde d'opinion en CVS-CJO



juil.-18 juil.-19 juil.-20 juil.-21 juil.-22 juil.-23 juil.-24

— Effectifs passés
— Tendence

juillet	Production	Livraisons	Commandes	Stocks	Carnets	TUC	Prévisions
Industrie Automobile	-18	-16	-20	12	-19	72	-1

Notes :

- En évolution, un solde d'opinion positif (négatif) correspond à une hausse (baisse).
- Les séries sont révisées mensuellement. Elles prennent en compte des données brutes de collecte complémentaire et l'actualisation, en fonction des dernières données disponibles, des coefficients corrigés des variations saisonnières et des jours ouvrables (CVS-CJO).

Prochaine publication le 10 septembre 2024



Pour en savoir plus, voir la méthodologie, le calendrier des publication, les contacts et toutes les séries publiées par la Banque de France accessibles à l'adresse suivante [WEBSTAT Banque de France](#)