

Taux d'endettement des agents non financiers – Comparaisons internationales • T1 2022

**Poursuite de la baisse des ratios d'endettement privé et public au T1 2022 sous l'effet du rebond du PIB en valeur, mais les niveaux d'endettement restent élevés.**

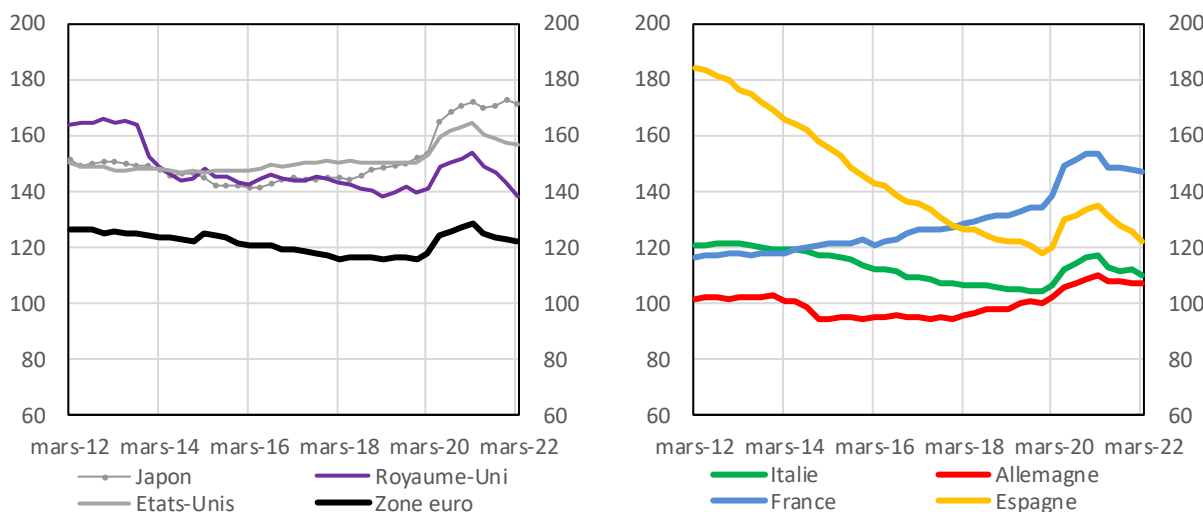
**Taux d'endettement du secteur privé non financier (en % du PIB)**

Au premier trimestre 2022, le taux d'endettement des agents non financiers privés atteint 121,9 % du PIB dans la zone euro, en baisse par rapport au trimestre précédent (- 1 point de PIB, après - 0,8 point au T4 2021). Ce recul des ratios de dette des Sociétés Non Financières (SNF) et des ménages est dû à la croissance plus rapide du PIB en valeur que de l'encours de dette qui continue à progresser (cf. compléments). Le ratio de dette privée diminue fortement en Espagne (- 3,3 points) et en Italie (- 1,9 points). Il fléchit légèrement en France et en Allemagne (respectivement - 0,5 point et - 0,3 point). Le ratio français s'établit à 147,4 % du PIB, niveau qui demeure le plus élevé parmi les grands pays de la zone euro. En particulier, alors que les taux d'endettement des ménages allemands, italiens et espagnols sont en baisse ce trimestre, il est en légère hausse en France.

En dehors de la zone euro, le taux d'endettement du secteur privé non financier baisse davantage au Royaume-Uni (- 5,2 points) qu'au Japon et aux États-Unis (respectivement - 1,1 point et - 0,9 point).

Dette des agents non financiers privés (en % du PIB)

	mars-21	juin-21	sept.-21	déc.-21	mars-22
États-Unis	164,7	160,3	158,8	157,5	156,6
Japon	171,8	170,2	170,4	172,8	171,7
zone euro	128,8	125,2	123,7	122,9	121,9
dont Allemagne	110,3	108,0	107,8	107,3	107,0
France	153,6	148,7	148,3	147,9	147,4
Italie	117,1	113,1	111,8	112,2	110,3
Espagne	135,1	131,4	128,0	125,7	122,4
Royaume-Uni	154,0	148,9	147,1	143,4	138,2



\*Interpolation des séries annuelles en valeur nominale pour le Royaume-Uni.



## Taux d'endettement des ménages (en % du PIB et en % du RDB)

	Dette Ménages				
	mars-21	juin-21	sept.-21	déc.-21	mars-22
<b>États-Unis</b>	<b>110,2</b>	<b>107,8</b>	<b>106,8</b>	<b>106,0</b>	<b>105,1</b>
	123,7	125,6	126,2	127,0	131,0
<b>Japon</b>	<b>68,5</b>	<b>67,9</b>	<b>68,1</b>	<b>68,8</b>	<b>68,9</b>
	114,2	115,8	116,1	115,8	114,3
<b>zone euro (ZE)</b>	<b>62,5</b>	<b>61,2</b>	<b>60,8</b>	<b>60,2</b>	<b>59,4</b>
	97,8	97,8	98,0	97,8	97,5
<b>dont Allemagne</b>	<b>57,7</b>	<b>57,0</b>	<b>57,0</b>	<b>56,8</b>	<b>56,2</b>
	90,4	90,9	91,7	91,9	91,6
<b>France</b>	<b>67,7</b>	<b>66,1</b>	<b>66,1</b>	<b>65,6</b>	<b>65,7</b>
	101,0	101,1	101,7	101,8	102,4
<b>Italie</b>	<b>45,3</b>	<b>44,0</b>	<b>43,7</b>	<b>43,6</b>	<b>43,1</b>
	65,0	64,7	64,7	64,6	64,1
<b>Espagne</b>	<b>62,7</b>	<b>61,3</b>	<b>59,8</b>	<b>58,4</b>	<b>57,0</b>
	94,7	95,0	93,5	92,8	92,1
<b>Royaume-Uni</b>	<b>90,9</b>	<b>88,1</b>	<b>87,4</b>	<b>85,9</b>	<b>84,4</b>
	129,0	128,2	128,6	127,9	128,4

## Taux d'endettement des sociétés non financières (en % du PIB)

	Dette SNF (en % du PIB)				
	mars-21	juin-21	sept.-21	déc.-21	mars-22
<b>États-Unis</b>	<b>54,6</b>	<b>52,5</b>	<b>52,0</b>	<b>51,5</b>	<b>51,5</b>
<b>Japon</b>	<b>103,4</b>	<b>102,3</b>	<b>102,3</b>	<b>104,1</b>	<b>102,9</b>
<b>zone euro</b>	<b>66,3</b>	<b>64,0</b>	<b>62,9</b>	<b>62,7</b>	<b>62,5</b>
<b>dont Allemagne</b>	<b>52,7</b>	<b>51,0</b>	<b>50,7</b>	<b>50,5</b>	<b>50,8</b>
<b>France</b>	<b>86,0</b>	<b>82,6</b>	<b>82,3</b>	<b>82,3</b>	<b>81,7</b>
<b>Italie</b>	<b>71,7</b>	<b>69,1</b>	<b>68,0</b>	<b>68,6</b>	<b>67,2</b>
<b>Espagne</b>	<b>72,4</b>	<b>70,1</b>	<b>68,2</b>	<b>67,3</b>	<b>65,4</b>
<b>Royaume-Uni</b>	<b>63,1</b>	<b>60,8</b>	<b>59,7</b>	<b>57,5</b>	<b>53,8</b>

Sources : Comptes nationaux trimestriels et Eurostat

Réalisation : Direction générale des Statistiques, des Études et de l'International, le 16 août 2022



## Taux d'endettement des administrations publiques (en % du PIB)

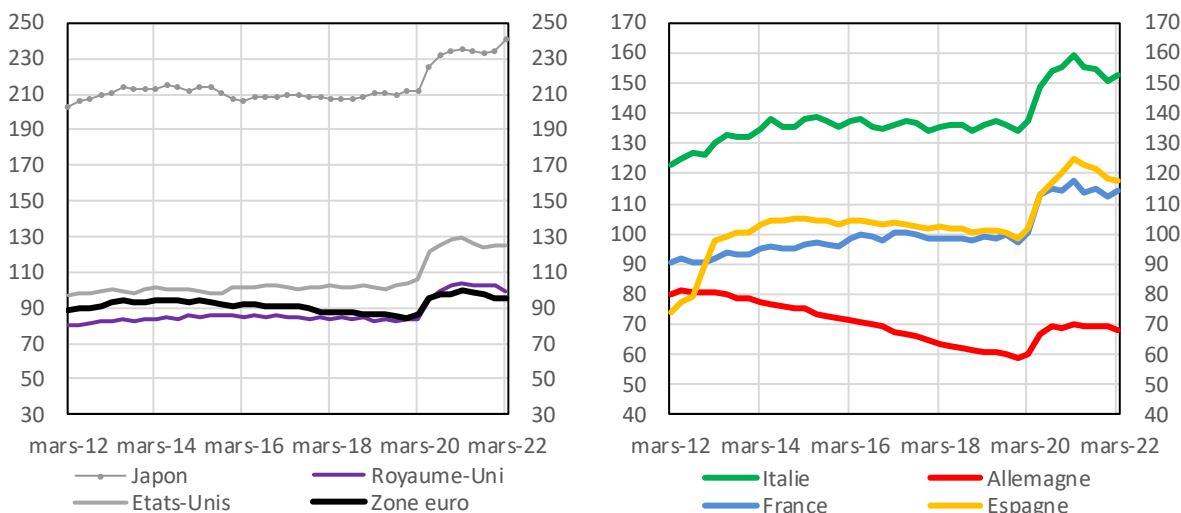
Au premier trimestre 2022, dans la zone euro, le taux d'endettement des administrations publiques s'établit à 95,6 % du PIB. Ce ratio est quasi stable par rapport au trimestre précédent, l'encours de dette publique évoluant à un rythme similaire au PIB (cf. compléments). Le ratio de dette publique baisse en Allemagne (- 2,2 points de PIB) et en Espagne (- 0,7 point au T1 2022). Au contraire, ce ratio augmente en Italie et en France (respectivement + 1,8 point et + 2 points à 114,5 %).

En dehors de la zone euro, le ratio de dette publique diminue davantage au Royaume-Uni (- 3,6 points) qu'aux États-Unis (- 0,1 point). Il augmente au Japon (+ 6,2 points au T1 2022).

Dette des administrations publiques (en % du PIB)

	mars-21	juin-21	sept.-21	déc.-21	mars-22
États-Unis	129,7	126,6	123,5	124,7	124,6
Japon	235,1	233,9	233,5	234,4	240,6
zone euro*	100,0	98,2	97,6	95,7	95,6
dont Allemagne	69,9	69,6	69,3	69,3	68,2
France	117,4	113,9	115,2	112,5	114,5
Italie	159,3	155,7	154,6	150,8	152,6
Espagne	125,2	122,7	121,7	118,4	117,7
Royaume-Uni*	103,7	102,9	102,8	102,8	99,3

\* Dette au sens de "Maastricht" pour les pays de l'Union Européenne, exprimée en valeur nominale.



## Compléments

L'endettement comprend, pour chacun des secteurs considérés, les crédits obtenus des intermédiaires financiers résidents et non-résidents (donc à l'exception des crédits intra-groupes et inter-entreprises ainsi que des crédits commerciaux) et les encours de titres émis en valeur nominale. Pour les autres pays, dont les données sont moins détaillées, l'endettement des SNF sous forme de crédits est calculé en retirant du total des crédits reçus le montant des financements apportés sous forme d'opérations de prêts, essentiellement à des entreprises affiliées résidentes et non-résidentes.



**Décomposition de la hausse du ratio d'endettement des ménages au T1 2022 (en points de PIB)**

	<i>Hausse ratio</i>	<i>Effet hausse dette</i>	<i>Effet PIB</i>
États-Unis	-1,0	1,7	-2,7
Japon	0,1	0,1	0,0
zone euro (ZE)	-0,8	0,5	-1,3
dont Allemagne	-0,6	0,5	-1,1
France	0,0	1,1	-1,0
Italie	-0,5	0,3	-0,8
Espagne	-1,4	0,0	-1,4
Royaume-Uni	-1,5	0,9	-2,4

**Décomposition de la hausse du ratio d'endettement des SNF au T1 2022 (en points de PIB)**

	<i>Hausse ratio</i>	<i>Effet hausse dette</i>	<i>Effet PIB</i>
États-Unis	0,0	1,3	-1,3
Japon	-1,2	-1,2	0,0
zone euro	-0,2	1,1	-1,3
dont Allemagne	0,3	1,3	-1,0
France	-0,6	0,7	-1,3
Italie	-1,4	-0,2	-1,2
Espagne	-1,9	-0,3	-1,6
Royaume-Uni	-3,7	-2,2	-1,5

**Décomposition de la hausse du ratio d'endettement des administrations publiques au T1 2022 (en points de PIB)**

	<i>Hausse ratio</i>	<i>Effet hausse dette</i>	<i>Effet PIB</i>
États-Unis	-0,1	3,1	-3,2
Japon	6,2	6,1	0,0
zone euro	-0,1	2,0	-2,1
dont Allemagne	-1,1	0,2	-1,3
France	2,0	3,6	-1,5
Italie	1,8	4,4	-2,6
Espagne	-0,7	2,2	-2,9
Royaume-Uni	-3,6	-0,7	-2,8

