

Financement des TPE – France • 2ème trimestre 2022

La croissance des crédits aux TPE s'établit à 6,1 % sur un an

Fin juin 2022, l'encours des crédits aux TPE atteint 382,2 milliards d'euros, en hausse de 6,1 % sur un an. Les crédits aux TPE continuent de progresser au deuxième trimestre, de façon plus soutenue que le trimestre précédent (+6,3 milliards d'euros après +5,1 milliards d'euros). L'encours des crédits de trésorerie diminue à 47,7 milliards d'euros, après 48,3 milliards d'euros au premier trimestre 2022. La croissance annuelle des crédits à l'équipement et immobiliers reste vive, à respectivement + 5,4 % et + 10,1 %, après + 6,6 % et + 9,1 % au trimestre précédent.

Le taux d'intérêt moyen des crédits inférieurs à 250 000 euros en France augmente pour atteindre 1,83 % mais reste inférieur de 0,2 point de pourcentage à celui pratiqué en zone euro.

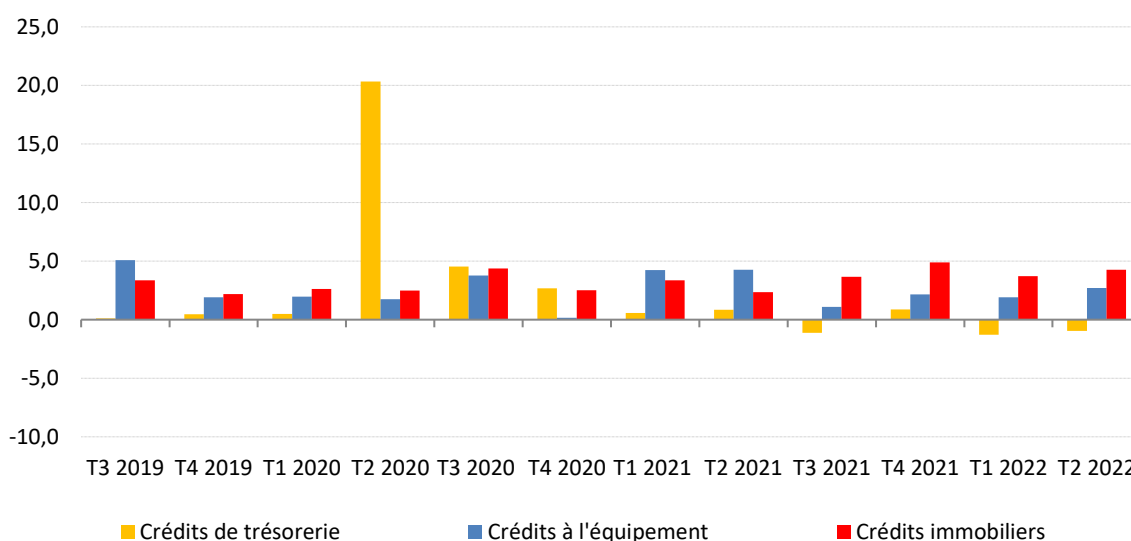
Crédits aux TPE : répartition par type de crédits

(encours en milliards d'euros)

	Encours T2 2022	Taux de croissance annuels	
		T1 2022	T2 2022
Total crédits	382,2	6,6%	6,1%
Crédits de trésorerie, affacturage inclus	47,7	-1,5%	-5,0%
Crédits à l'équipement	154,0	6,6%	5,4%
Crédits immobiliers	180,5	9,1%	10,1%

Variation d'encours des crédits aux TPE

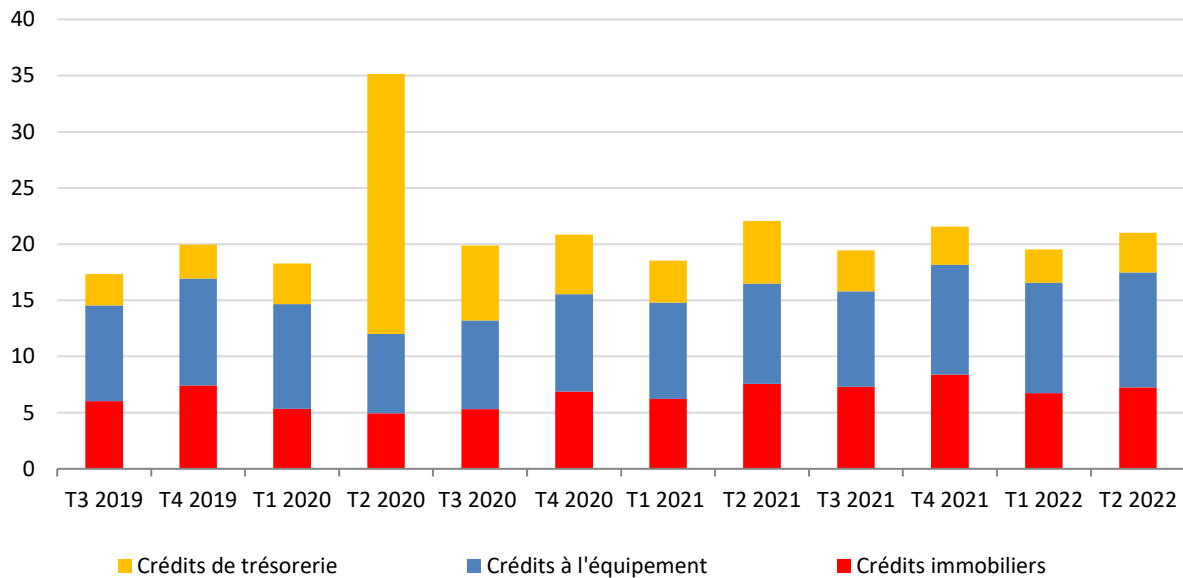
(en milliards d'euros)



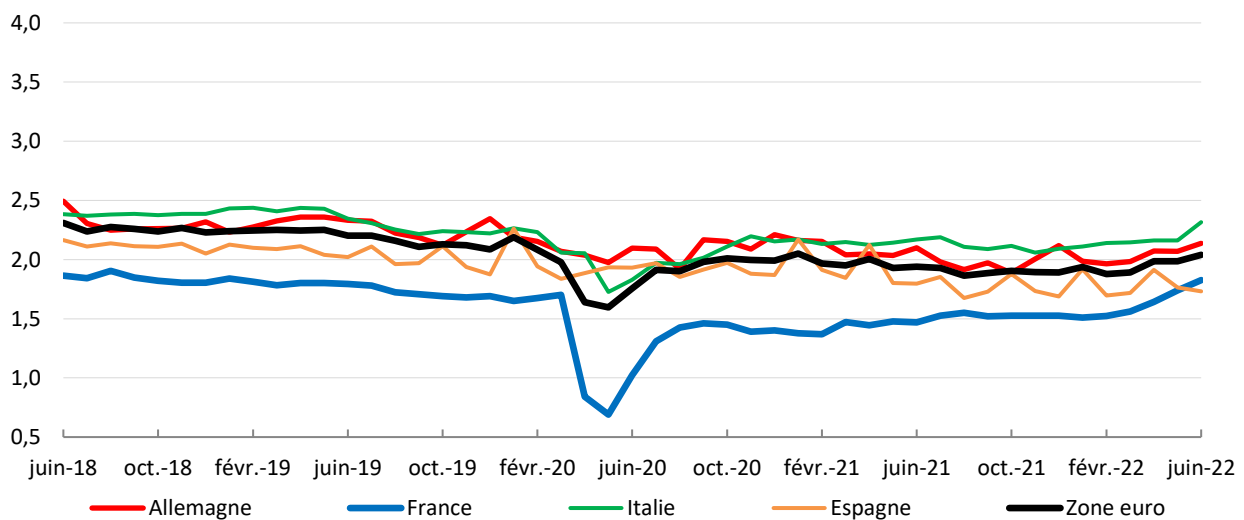


Crédits aux TPE : répartition par type de crédits

(Flux bruts trimestriels en milliards d'euros)



Zone euro : taux des crédits nouveaux d'un montant unitaire inférieur à 250 000 euros (en %)



Source et Réalisation : Direction générale des statistiques, des études et de l'international

Compléments

Dans cette collecte de données, les très petites entreprises (TPE) sont caractérisées par les critères de la loi LME de 2008 - unités légales hors autoentrepreneurs occupant moins de 10 personnes et qui ont un chiffre d'affaires annuel ou un total de bilan n'excédant pas 2 millions d'euros - ou à défaut, par un chiffre d'affaires n'excédant pas 2 millions d'euros.

Les très petites entreprises font partie des petites et moyennes entreprises (PME).