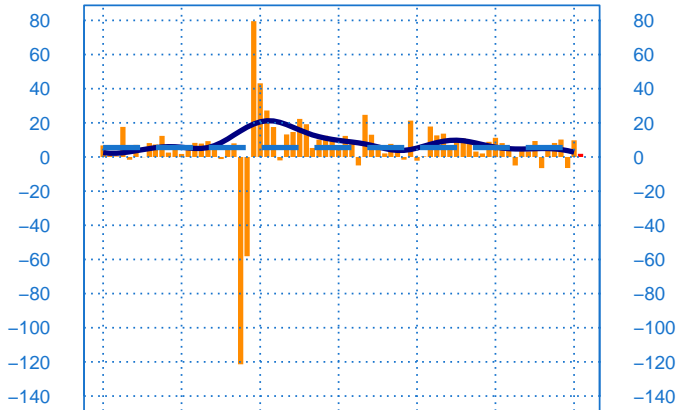




Conjoncture à fin juin 2024

Autres industries manufacturières

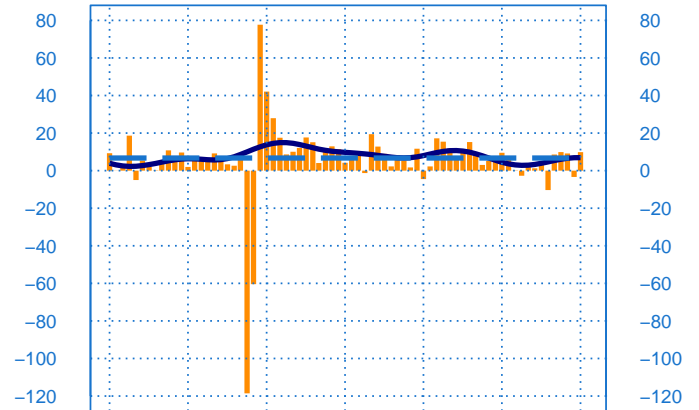
Evolution de la production
Solde d'opinion en CVS-CJO



juin-18 juin-19 juin-20 juin-21 juin-22 juin-23 juin-24

- █ Production passée
- Prévision de la production (dernier point)
- Moyenne depuis 2002
- Tendance

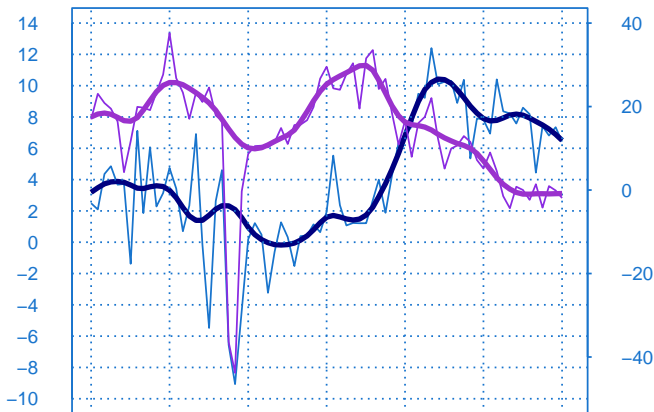
Evolution des livraisons
Solde d'opinion en CVS-CJO



juin-18 juin-19 juin-20 juin-21 juin-22 juin-23 juin-24

- █ Livraisons passée
- Moyenne depuis 2002
- Tendance

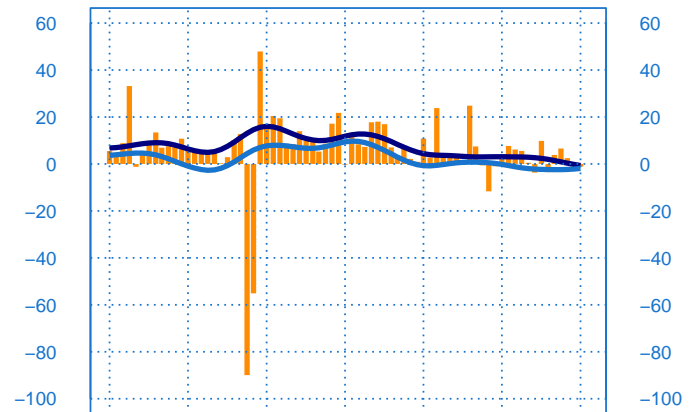
Stocks et carnets de commandes (situation)
Solde d'opinion en CVS-CJO



juin-18 juin-19 juin-20 juin-21 juin-22 juin-23 juin-24

- Niveau des stocks (échelle de gauche)
- Tendance des stocks (échelle de gauche)
- Niveau des carnets (échelle de droite)
- Tendance des carnets (échelle de droite)

Evolution des commandes globales et étrangères
Solde d'opinion en CVS-CJO



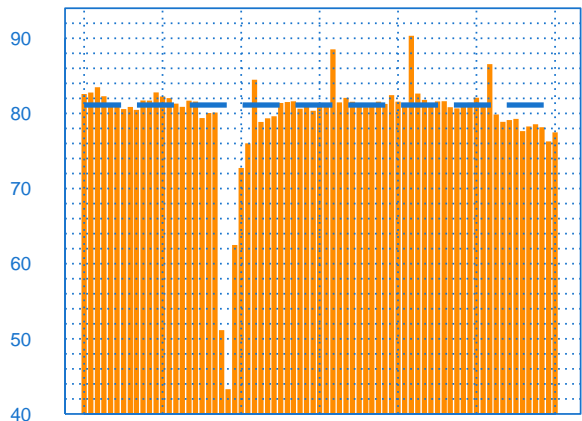
juin-18 juin-19 juin-20 juin-21 juin-22 juin-23 juin-24

- █ Commandes globales
- Commandes globales - Tendance
- Commandes étrangères - Tendance



Taux d'utilisation des capacités de production

Solde d'opinion en CVS-CJO (en pourcentage)

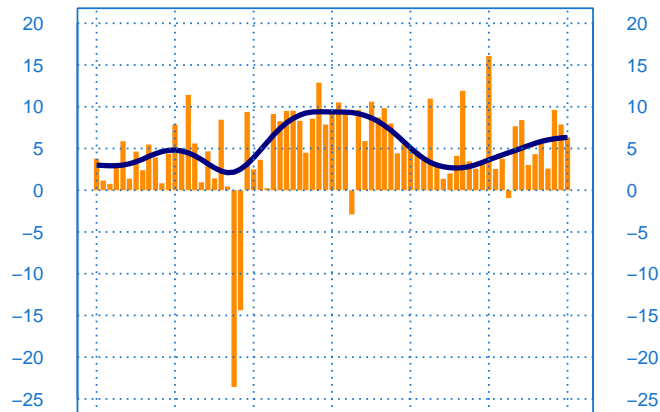


juin-18 juin-19 juin-20 juin-21 juin-22 juin-23 juin-24

— Taux d'utilisation des capacités de production
— Moyenne depuis 2002

Evolution des effectifs passés

Solde d'opinion en CVS-CJO



juin-18 juin-19 juin-20 juin-21 juin-22 juin-23 juin-24

— Effectifs passés
— Tendence

juin	Production	Livraisons	Commandes	Stocks	Carnets	TUC	Prévisions
Autres industries manufacturières	10	10	-1	6	-2	77	2

Notes :

- En évolution, un solde d'opinion positif (négatif) correspond à une hausse (baisse).
- Les séries sont révisées mensuellement. Elles prennent en compte des données brutes de collecte complémentaire et l'actualisation, en fonction des dernières données disponibles, des coefficients corrigés des variations saisonnières et des jours ouvrables (CVS-CJO).

Prochaine publication le 8 août 2024



Pour en savoir plus, voir la méthodologie, le calendrier des publication, les contacts et toutes les séries publiées par la Banque de France accessibles à l'adresse suivante [WEBSTAT Banque de France](#)