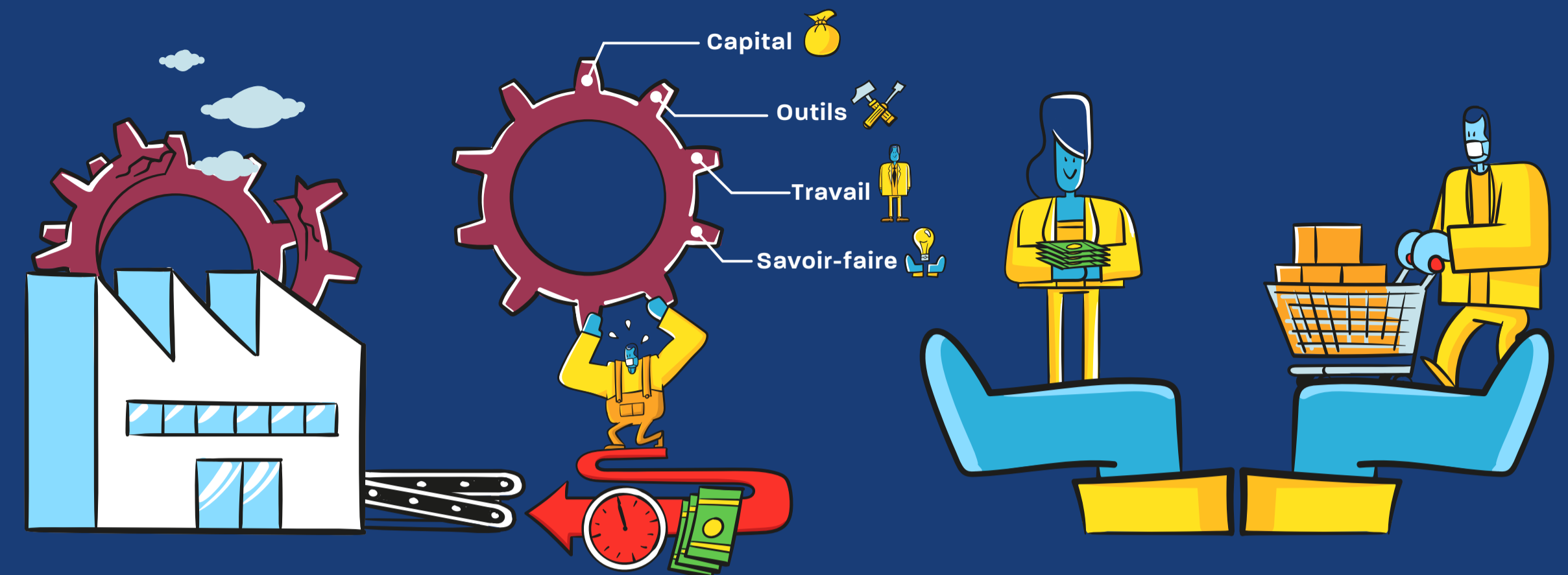
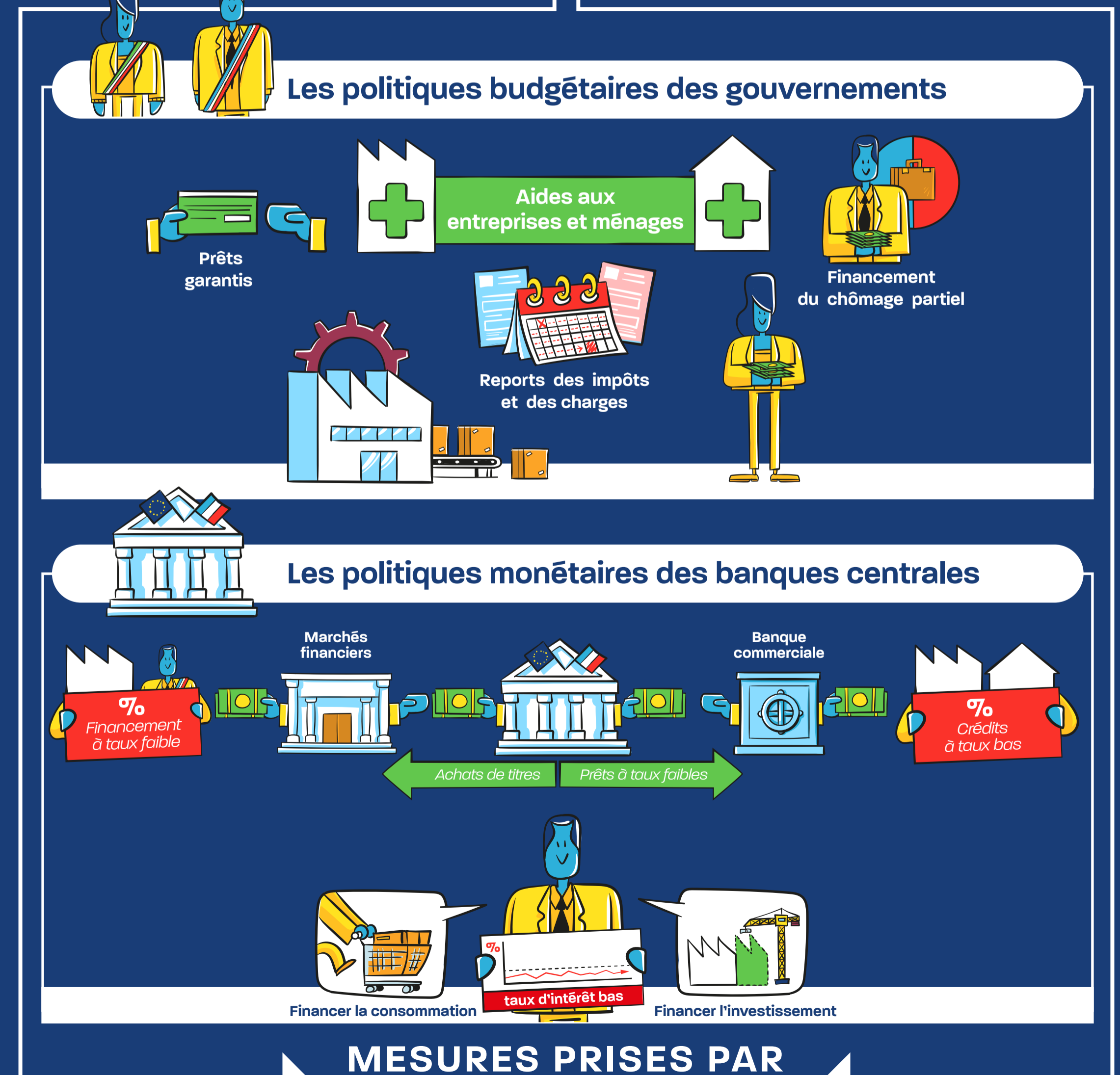


COMMENT S'EN SORTIR ?



ÉVITER QUE LES ENTREPRISES FASSENT FAILLITE

SOUTENIR LE REVENU ET LA CONSOMMATION DES MÉNAGES



TRAVAILLEURS CONFINÉS

par exemple : CHANTIER ARRÊTÉ

PROBLÈMES D'APPROVISIONNEMENT

Rupture des chaînes de production

TRAVAILLEURS AU CHÔMAGE

Chômage complet / Chômage partiel

IMPOSSIBILITÉ D'ACHETER

Produits / Services

INCERTITUDE FACE À L'AVENIR

BAISSE DE LA VALEUR DES ACTIONS

Marchés boursiers / Actions / Plan d'épargne / Placements

CHOC D'OFFRE

CHOC DE DEMANDE

